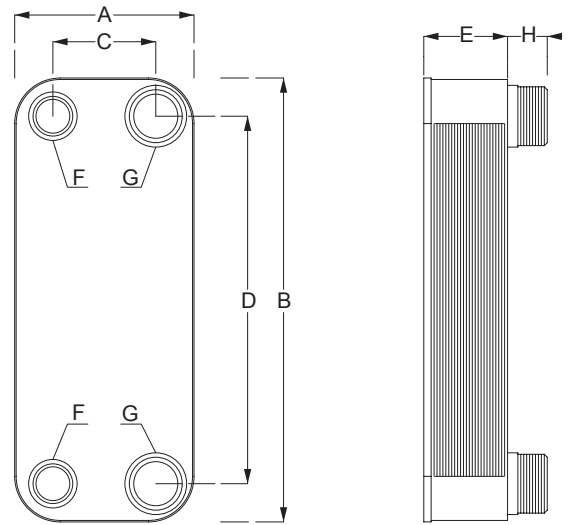


**PLATTENWÄRMETAUSCHER GELÖTET
SCAMBIATORI A PIASTRE SALDOBRASATI
PLATE HEAT EXCHANGER BRAZED**

Plate Line brazed

Solar & all alternative energy
30/50/75 kW at 55°C
23/36/55 kW at 45°C
16/22/35 kW at 35°C
stainless steel



TYP - Maße - dimensions	Art. Nr.	A	B	C	D	E	F	G	H
D-PWT 30 kW	10 09 01	106 mm	306 mm	50 mm	250 mm	45 mm	3/4"	1"	28 mm
D-PWT 50 kW	10 09 02	124 mm	304 mm	70 mm	250 mm	60 mm	1"	1 1/4"	28 mm
D-PWT 75 kW	10 09 03	124 mm	304 mm	70 mm	250 mm	102 mm	1"	1 1/4"	28 mm

Technische Informationen	Technical informations	D-PWT 55 °C/30 kW	D-PWT 55 °C/50 kW	D-PWT 55 °C/75 kW
Leistung bei Primär-Vorlauf ein/aus	capacity primary in/out	30 kW 55/38°C	50 kW 55/34°C	75 kW 55/32°C
Leistung bei Primär-Vorlauf ein/aus	capacity primary in/out	23 kW 45/32°C	36 kW 45/30°C	55 kW 45/28°C
Leistung bei Primär-Vorlauf ein/aus	capacity primary in/out	16 kW 35/26°C	22 kW 35/26°C	35 kW 35/24°C
Durchflussmenge primär-Heizung	primary	1,5 m³/h	2,1 m³/h	2,8 m³/h
Durchflussmenge sekundär-Badewasser	secondary	1,8 m³/h	2,2 m³/h	3 m³/h
Druckverlust Heizung	loss pressure heating	0,29 bar	0,22 bar	0,13 bar
Druckverlust Badewasser	loss pressure pool	0,3 bar	0,25 bar	0,16 bar
Berechnungsgrundlage: Badewassertemperatur	basis of calculation	20°C	20°C	20°C
Berechnungsgrundlage: Leitungsdruck	pipe pressure	0,62 bar	0,62 bar	0,62 bar
Installation-Schwimmbad	installation pool	Bypass	Bypass	Bypass
Anzahl Platten	number plates	14	20	38
Fläche	area	3100 cm²	5400 cm²	10800 cm²
Material Platten V4A / AISI 316	material plates	1.4401	1.4401	1.4401
Chlorid Gehalt	chloride content	max: 400 mg/l	max: 400 mg/l	max: 400 mg/l
Freies Chlor	free chlorine	max: 1,3 mg/l	max: 1,3 mg/l	max: 1,3 mg/l
Maximale Betriebstemperatur ohne Isolierung	without insulation	195°C	195°C	195°C
Maximaler Betriebsdruck	max. pressure	30 bar	30 bar	30 bar
Leergewicht	empty weight	Kg 3,3	Kg 4,5	Kg 7
Wasserinhalt	water content	0,77 L	1,3 L	2,47 L
Lötmaterial	brazed with copper	Kupfer	Kupfer	Kupfer

Diese Plattenwärmetauscher sind zur Erwärmung von Badewasser durch Warmwasser bestimmt. Dank der großen Austauschfläche sind sie **hervorragend geeignet für Nieder temperatur-Heizsysteme** wie z.B. Solaranlagen, geothermische Anlagen, Wärmepumpen und ähnliche alternative und innovative Heizsysteme.

Questi scambiatori a piastre saldobrasate sono destinati per il riscaldamento dell'acqua della piscina tramite acqua calda. Grazie alla grande superficie di scambio sono **molto adatti per sistemi di riscaldamento a bassa temperatura** come per esempio impianti di energia solare, impianti geotermici, pompe di calore e simili impianti di riscaldamento alternativi e innovativi.

These plate heat exchangers have been made to heat up bathing water with warm water. Thanks to the large exchange surface they are **excellently suitable for using low temperature heating systems** for example, solar heating systems, geothermal plants, heat pumps and similar alternative and innovative heating systems.